

Pour les travaux de décapage, comme l'enlèvement de peinture, rouille, tartre, incrustations et bavures.

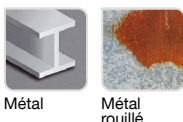


- Queue changement rapide
- Fil ondulé
- Fil acier
- Forme pinceau

Machines



Applications



Caractéristiques



Propriétés et bénéfices

- + Queue HEXA 6.35mm à changement rapide : un attachement hexagonal à gorge pour le blocage et déblocage rapide de l'outil. Conforme à la norme DIN 3126 E6.3 ➔ Permet un changement rapide de vos outils en supprimant le serrage/desserrage manuel du mandrin. Pour les perceuses et les visseuses.
- + Fil ondulé : décapage léger de vos surfaces grâce à l'ondulation de la matière. ➔ Permet un brossage léger de vos surfaces sans aucun besoin de pression.
- + Fil acier : fil très résistant à l'usure et à la traction ➔ Permet un décapage, dérouillage, ébavurage de toutes vos surfaces.
- + Forme pinceau : géométrie de type tube pour une utilisation dans des endroits étroits. ➔ Permet un décapage facile dans des endroits difficiles d'accès, des angles.

Code	EAN	Ø	Ep. fil	Grain	Type	QTY	PCB
XT20252006063	3128820060633	18	0,35		Acier ondulé	1	3
XT20252006064	3128820060640	22	0,35		Acier ondulé	1	3
XT20252006065	3128820060657	28	0,35		Acier ondulé	1	3