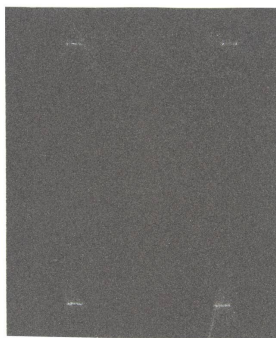


Decapado y lijado en seco y húmedo de metales ferrosos, metales no ferrosos y óxido



■ Grano esmeril

Máquinas



Aplicaciones



Metal



Metal oxidado

Propiedades y beneficios

+ Grano esmeril: compuesto por espinela y corindón. ➡ Para un lijado manual de metales, con o sin agua.

| Codigo | EAN | Dim/Ø | grano | Nivel de lijado | Cad | PCB |
|---------------|---------------|---------|-------|-----------------|-----|-----|
| XT10131013040 | 3128820130404 | 230x280 | 50 | | 3 | 6 |
| XT10131013041 | 3128820130411 | 230x280 | 80 | | 3 | 6 |
| XT10131013042 | 3128820130428 | 230x280 | 120 | | 3 | 6 |
| XT10131013043 | 3128820130435 | 230x280 | 150 | | 3 | 6 |