

Para los trabajos de decapado, eliminación de óxido, cal, incrustaciones y rebabas.

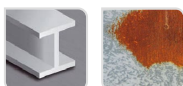


- Adaptable a amoladoras
- Alambre ondulado
- Alambre de acero
- Forma de copa

Máquinas



Aplicaciones



Metal

Metal oxidado

Características

**M
14**

Propiedades y beneficios

- + Enganche M14 adaptable a amoladoras: rosca específica para fijación en amoladoras. ➡ Enganche universal y seguro adaptable a todas las amoladoras Ø115, 125, 230.
- + Alambre ondulado: ligero decapado de sus superficies gracias a la ondulación del material. ➡ Permite efectuar un ligero cepillado de sus superficies sin necesidad de ejercer presión.
- + Alambre de acero: alambre muy resistente al desgaste y a la tracción ➡ Permite efectuar un decapado, eliminar el óxido y desbarbar todas sus superficies.
- + Forma de copa: geometría de tipo redondo para un uso en plano. ➡ Permite un decapado fácil en superficies planas y anchas.

| Codigo | EAN | Ø | Espesor del filo | grano | Especificidad | Cad | PCB |
|---------------|---------------|----|------------------|-------|-----------------|-----|-----|
| XT20211000369 | 3128820003692 | 75 | 0,35 | | Acero corrugado | 1 | 6 |