

Composition mixte contenant différentes formes de brosses pour tous types de surfaces. Idéal pour le décapage du métal. Utilisation perceuse et à main.

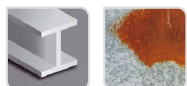


- Fil acier
- Fil ondulé

1 brosse circulaire Ø 75mm + 1 brosse coupe Ø 75mm + 1 brosse pinceau Ø 22mm + 1 brosse main fil acier



Applications



Métal

Métal rouillé

Caractéristiques



Propriétés et bénéfices

- + Fil acier : fil très résistant à l'usure et à la traction ➡ Permet un décapage, dérouillage, ébavurage de toutes vos surfaces.
- + Fil ondulé : décapage léger de vos surfaces grâce à l'ondulation de la matière. ➡ Permet un brossage léger de vos surfaces sans aucun besoin de pression.

Données de gestion :

PCB : 1 / Kilogram. : 0,455 / Dimensions : 0280x0270x0070 mm / EAN : 3221912292926