

Mèche à deux coupeaux, pour le bois, le plastique, le plâtre, l'aluminium. Très bonne étanchéité de la cloche, ne laisse pas s'échapper la poussière.



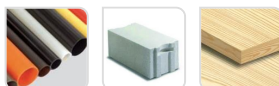
Malette de 20 pièces: 1 scie cloche Ø 280mm + 1 guide extensible Ø 40 à 200mm + 2 lames HCS + 2 lames HM + 2 forets centreurs + 5 meches bois + 5 forets béton + 1 clé allen



Machines



Applications



Plastique

Béton
cellulaire /
Siporex(R)

Bois
tendre

Données de gestion :

PCB : 1 / Kilogram. : 2,625 / Dimensions : 0335x0335x0136 mm / EAN : 3128820529505